

昭和薬科附属中学・高校高台付近に誕生

ザ・ルチオ浦添

プレミアムビュー



GRAND OPEN

駐車場スペース全邸2台を確保

無料 駐車場率 200%

— 全戸角部屋 / 海拔約57mの高台 —

2025
2/22 (土)
販売開始

3,430

<税込>
万円より

PREMIUM VIEW
THE LUCIO URASOE

大パノラマを望む特別席へ。

※この絵図は図面を基に描き起こした外観完成予想図と現地周辺、地上10階相当からの眺望をCG処理により合成したもので実際とは多少異なります。※眺望は2024年9月・10月にドローンで撮影したものに一部CG処理を施しています。

詳細は
WEBを
チェック!



ザ・ルチオ浦添 プレミアムビュー

お問合せ

お問い合わせは「ルチオ浦添」マンション計画調査係

0120-095-880 【営業時間】10:00AM~7:00PM
【定休日】水曜日 ※祝日は除く

〈事業主〉

OKISAN 有限会社 沖産

〈販売代理〉

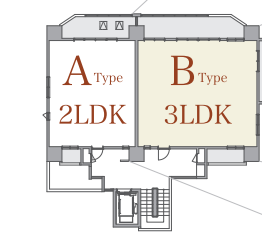
YENN ENTERPRISE 株式会社 エン エンタープライズ



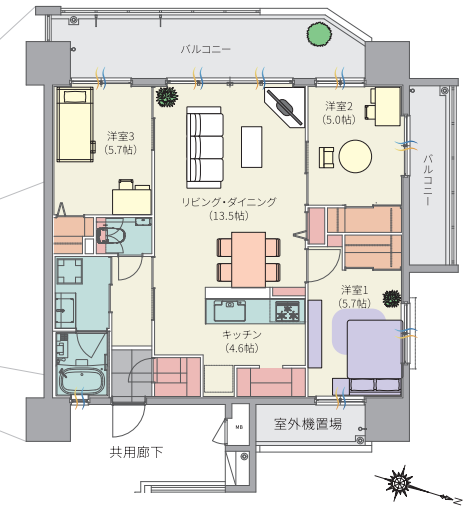
【完成予想図】この絵図はAtypeの図面を基に書き起こしたもので実際とは多少異なります。また一部オプション仕様（有償）が含まれている他、家具、備品に関しては配置例をしめしたもので販売価格には含まれません。

B Type 3LDK

専有床面積
75.44㎡ (22.82坪)



全戸角部屋 ワンフロア 2世帯



※掲載の図面は概念図ですので詳しくは図面集をご確認ください。なお、図面集と差異がある場合は図面集が優先となります。

光と風が
織りなす場所、
家族の絆が
深まる癒しを。

ザ・ルチオ浦添 MAP

THE LUCIO URASOE
ザ・ルチオ浦添
プレミアムビュー

現地 Google Map ▶

大平 IC
浦添カルチャーパーク
浦添市立図書館
浦添市役所
沖繩県立浦添工業高等学校
沖繩県立浦添職業能力開発校
沖繩県立陽明高等学校
サンエー経塚シティ
フレッシュプラザ ユニオン 経塚店
アトリエアンブティプー
浦添市立宮城小学校
大平りうぼう
焼きたや 浦添店
ローソン 陽明高校前店
沖繩県立陽明高等学校
嶺井第一病院
沖繩県立浦添職業能力開発校
サンエーV21 みやぎ食品館
ローソン 昭和三十九年大附属高校前店
昭和三十九年大附属高等学校・中学校
サンエー経塚シティ
フレッシュプラザ ユニオン 経塚店
カラオケマイム 浦添パイプライン店
カラオケスポット ジョイ浦添店
セブン-イレブン 浦添内間1丁目店
焼肉屋 老気
ローソン 昭和三十九年大附属高校前店
たくし屋
すき家 330号 浦添内間店
うちなあそば 青雲
炭火焼うなぎ竹田
浦添パイプライン店
焼肉屋 老気
浦添市立内間小学校
沖繩丸鶏製造所 プエノチキン

学校、美術館や広大な公園 豊かな学びの環境がすぐそばに。

- ◆ 教育施設
 - ・沢岬こども園 徒歩約12分 (約900m)
 - ・沢岬小学校 徒歩約11分 (約850m)
 - ・神森中学校 徒歩約12分 (約900m)
 - ・興南中学校・高等学校 車で約4分 (約2.5km)
 - ・沖繩尚学高等学校・附属中学校 車で約10分 (約6.3km)
 - ・沖繩カトリック中学高等学校 車で約9分 (約5.5km)
- ◆ 交通・行政
 - ・陽明高校前バス停 徒歩約4分 (約250m)
 - ・浦添市役所 車で約4分 (約2.1km)
 - ・モノレール浦添前田駅 車で約5分 (約3.2km)
 - ・西原IC 車で約9分 (約5.9km)
- ◆ スーパー・ショッピング
 - ・ローソン 昭和三十九年大附属高校前店 徒歩約4分 (約300m)
 - ・大平りうぼう 徒歩約9分 (約650m)
 - ・サンエー経塚シティ 車で約3分 (約2.0km)
 - ・サンエー浦添西海岸パルクシティ 車で約11分 (約6.7km)



徒歩約2分 (約140m)

・昭和三十九年大附属
高等学校・中学校



車で約4分 (約2.6km)

・浦添市美術館



車で約5分 (約3.3km)

・浦添大公園

牧港にて モデルルーム公開中！

宜野湾市宇地泊 2-38-3 Nビル 3階

「ルチオ浦添」マンション計画調査係
☎0120-095-880

QRコードをスマホで読み取って、
MAPを表示

※車でお越しの際は、駐車場をご案内いたしますので
ご連絡ください。

駐車場3台
駐車場5台
ザ・ルチオ浦添
モデルルーム

このほりが
目印！

【物件概要】●物件名/ザ・ルチオ浦添 ●所在地/沖繩県浦添市大平502、502-4 ●交通/陽明高校前(那覇向け)バス停(約250m/徒歩約4分) ●地域・地区/第一種中高層住居専用地域 ●建築確認番号/第沖確R06170065号(令和6年10月15日) ●構造・規模/鉄筋コンクリート造 地下1階・地上11階建 ●建築確認敷地面積/890.36㎡ ●建築面積/239.02㎡ ●建築延べ床面積/1,838.95㎡ ●建ぺい率/60% ●容積率/150% ●専有床面積/54.94㎡～75.44㎡ ●バルコニー面積/10.63㎡～21.62㎡ ●間取り/2LDK・3LDK ●権利形態/敷地は専有床面積割合による共有、建物専有部分は区分所有、建物共用部分は専有床面積割合による共有 ●管理形態/区分所有者全員により管理組合を設立し、管理会社に委託 ●管理員の勤務形態/巡回管理 ●総戸数/20戸 ●販売戸数/20戸 ●販売価格(税込)/3,430万円～5,630万円 ●管理費(月額)/18,700円～25,700円 ●修繕積立金(月額)/4,400円～6,040円 ●修繕積立基金(一括)/385,000円～528,000円 ●駐車場/平置式20区画(縦列区画含む)(30台)、機械式5区画(10台) 月額使用料:無料 ●バイク置場/15区画(15台) 月額使用料:500円 ●着工/2024年11月 ●竣工予定/2026年5月下旬 ●入居開始予定/2026年7月下旬 ●施工/有限会社 沖産 ●設計・監理/株式会社 デザインスタジオ琉球楽団 ●管理会社/クラシテ 株式会社 ●設計図書閲覧場所/「ザ・ルチオ浦添」モデルルーム(竣工後は、管理室) ●事業主・売主/有限会社 沖産 〒901-2223沖繩県宜野湾市大平16-28-5 TEL.098-898-3883 宅地建物取引業免許証番号/沖繩県知事(8)第2668号 建設業登録/沖繩県知事(特4)第8544号 一級建築士事務所登録/沖繩県知事第2715号 (一社)九州不動産公正取引協議会、(公社)全国宅地建物取引業協会、(公社)全国宅地建物取引業保証協会、(公社)沖繩県宅地建物取引業協会 ●販売代理/株式会社エン・エンタープライズ 〒900-0005沖繩県那覇市天久2-31-16(203) TEL.098-988-8880 宅地建物取引業免許証番号/沖繩県知事(4)第3982号 (一社)九州不動産公正取引協議会、(公社)全国宅地建物取引業協会、(公社)全国宅地建物取引業保証協会、(公社)沖繩県宅地建物取引業協会 ●距離表示は「ザ・ルチオ浦添」現地からの地図上の概略距離です。※徒歩分数表示については80mを1分として、車による所要時間は一般道路走行時/時速40kmで走行した場合で換算し算出(端数切り上げ)したものです。 ※道路の混雑状況や信号待ち等により、所要時間は多少異なります。 ※掲載マップは簡略化したものになります。 ※掲載の周辺施設の画像は2024年10月に撮影したものです。 ※表示内容は2025年1月30日現在のものです。 ●広告有効期限/2025年6月30日