



A type | 3LDK+2WIC+SIC

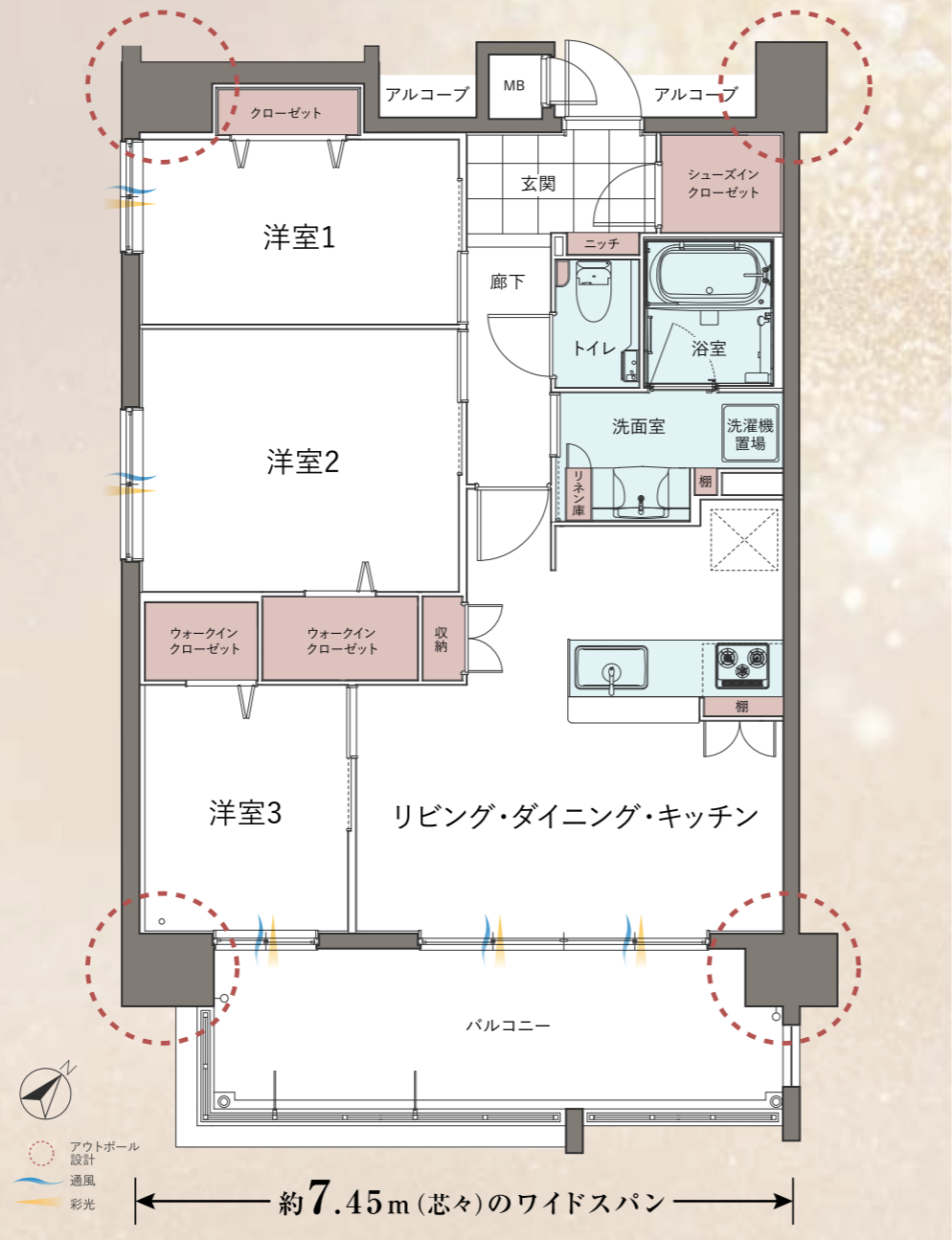
住居専有面積 **70.22㎡** (約21.24坪) □バルコニー面積 / 13.23㎡ □アルコーブ面積 / 3.18㎡ WIC:ウォークインクローゼット SIC:シューズインクローゼット

開放性を確保した「ワイドスパン設計」

スッキリとした空間を実現「アウトポール設計」

2つのウォークインクローゼットや、シューズインクローゼット、クローゼット、物入など「収納充実」

※図面は現在計画中の設計図書に基づいて描いたもので、監督官庁の指導、改良等により変更となる場合があります。※掲載の写真は現地周辺を撮影(2023年2月)したものに外観パースを合成するCG処理を施したものでイメージです。また、外観パースは計画段階の図面に描き起こしたもので、形状・色等は実際と異なる場合があります。



約7.45m(芯々)のワイドスパン



LIVING & DINING



MASTER BED ROOM

※掲載の室内写真は一部オプション等を含んだワイズエステムコート新都心おもしろまのモデルルームを撮影(2024年7月)したもので実際とは異なる場合があります。また、家具・調度品等は配置例イメージであり販売価格には含まれません。



※表示距離は現地からの地図上の概算です。徒歩分は80m=1分として算出し、端数は切り上げております。※地図は簡略化しています。※掲載の環境写真は2023年4月、2024年1月・2月に撮影したものです。

物件概要 ●物件名/ワイズエステムコート新都心銘苅 ●所在地/沖縄県那覇市銘苅1丁目10-1 ●交通/ゆいレール「古島」駅徒歩7分(約540m) ●地域/第二種低層住居専用地域 ●建築確認番号/第沖確R05160211号(令和5年12月15日) ●構造/鉄筋コンクリート造、地上12階建 ●総戸数/31戸 ●敷地面積/1,111.28㎡ ●建築確認敷地面積/1,111.28㎡ ●建築面積/308.09㎡ ●建築延べ床面積/2,671.00㎡(容積不算入面積450.25㎡) ●建ぺい率/60.00%(法定)、27.73%(対象) ●容積率/200.00%(法定)、199.84%(対象) ●専有床面積/62.56㎡~90.88㎡ ●バルコニー面積/13.23㎡~37.73㎡ ●アルコーブ面積/3.18㎡~6.04㎡ ●専用ポーチ面積/5.39㎡ ●インナーテラス面積/12.10㎡ ●ルーフトバルコニー面積/72.28㎡ ●間取り/3LDK ●権利形態/敷地は専有床面積割合による共有、建物専有部分は区分所有権、建物共用部分は専有床面積割合による共有 ●管理形態/区分所有者全員により管理組合を設立し、管理会社に委託 ●管理員の勤務形態/通勤管理方式(日勤) ●駐車場/51区画(61台) 月額使用料:3,500円~17,000円 ●駐輪場/7区画 月額使用料:200円 ●着工/2023年12月25日 ●竣工予定/2025年7月下旬 ●入居開始予定/2025年8月下旬 ●施工/南洋土建株式会社 ●設計・監理/株式会社泉設計 ●管理会社/株式会社エステム管理サービス ●手付金等保証機関/全国不動産信用保証株式会社 ●設計図書閲覧所/エールクリエイト株式会社(竣工後は管理室) ●事業主・売主/株式会社エステム 〒542-0081 大阪府大阪市中央区南船場2丁目9番14号 TEL:06(7660)1155(代表) 宅地建物取引業免許証番号/国土交通大臣(4)第7029号 一級建築士事務所 大阪府知事登録(ホ)第17185号・近畿中高層不動産協会会員、エールクリエイト株式会社 〒900-0012 沖縄県那覇市泊1丁目11番地9 TEL:098(860)2929(代表) 宅地建物取引業免許証番号/国土交通大臣(2)第8803号 (一社)九州不動産公正取引協議会(公社)全国宅地建物取引業協会(公社)全国宅地建物取引業保証協会(公社)沖縄県宅地建物取引業協会 ●販売代理/株式会社エステム 宅宅販売 〒542-0081 大阪府大阪市中央区南船場2丁目9番14号 TEL:06-7660-1177(代表) 宅地建物取引業免許証番号/国土交通大臣(4)第7151号 (一社)近畿住宅産業協会(公社)近畿地区不動産公正取引協議会 ●第二期販売概要 ●販売戸数/31戸 ●専有床面積/70.22㎡、75.44㎡ ●バルコニー面積/13.23㎡、14.63㎡ ●間取り/3LDK ●販売価格(税込)/6,270万円(1戸)~6,980万円(1戸) ●管理費(月額)/11,020円、11,840円 ●修繕積立金(月額)/5,610円、6,030円 ●修繕積立基金(一括)/448,800円、482,400円 ●広告有効期限/2024年12月1日



【事業主・売主】 日商エステム エールクリエイト 最新情報は公式サイトをご覧ください。 予約制 0120-964-924 営業時間/平日 10:00~19:00 ※火・水曜定休(祝日を除く)



Y's ESTEM COURT ワイズエステムコート 新都心銘苅 SHINTOSHIN MEKARU

第一期 即日完売 第二期分譲開始

販売価格(税込) **3LDK 70.22㎡ 6,180万円**

新都心を、思うがままに、使いこなす日々。

通風・採光に優れた東南角地3面接道 明るい全戸東南向き 31戸に対して駐車場61台確保

Okinawa ANSWER MOVE ワイズエステムコート 新都心銘苅

ゆいレール「古島」駅徒歩7分。「新都心公園」徒歩3分。新都心を自由な「MOVE」の舞台にする、プレシャス・レジデンス。

ご来場特典 アンケートにお答えいただいた方に ル・パティシエ・ジョーギ ジョーギ 2,000円分 プレゼント

※掲載の完成予想CGは計画段階の図面に描き起こしたもので、形状・色等は実際と異なる場合があります。周辺建物や外観形状の細部は表現しておりません。 ※掲載は竣工から初期の生育期間を経たものを想定して描いております。あらかじめご了承ください。